

## Über uns



Dr. Heinz Herzog war nach dem Studium der Chemie an der RWTH Aachen bei der CWS Lackfabrik als Labor- und Entwicklungsleiter für Polymere und danach als Prokurist für Qualitätsmanagement, Umwelt- und Arbeitsschutz tätig.

Neben langjähriger Erfahrung in der Unternehmensentwicklung und im Behördenmanagement hat Dr. Herzog insbesondere im Management der CWS die Weiterentwicklung nachhaltig mitgeprägt (u.a. durch Zertifizierungen und Validierungen). Nicht zuletzt erhielt die CWS den Umweltpreis Responsible Care der IGBCE 2001. 2005 führten die Aktivitäten zur Ethikauszeichnung 2005.

Seit mehr als 10 Jahren ist er als Unternehmensvertreter in internationalen und nationalen Verbänden, Ausschüssen und Kammern.

Seit 2007 ist Dr. Herzog auch als REACH-Net-Experte tätig.

## Kontakt

Haben Sie Fragen oder wünschen Sie weitere Informationen über unser Leistungsangebot?

### Chemie Innovation Sicherheit Herzog

Lange Hecke 1  
52134 Herzogenrath  
Germany

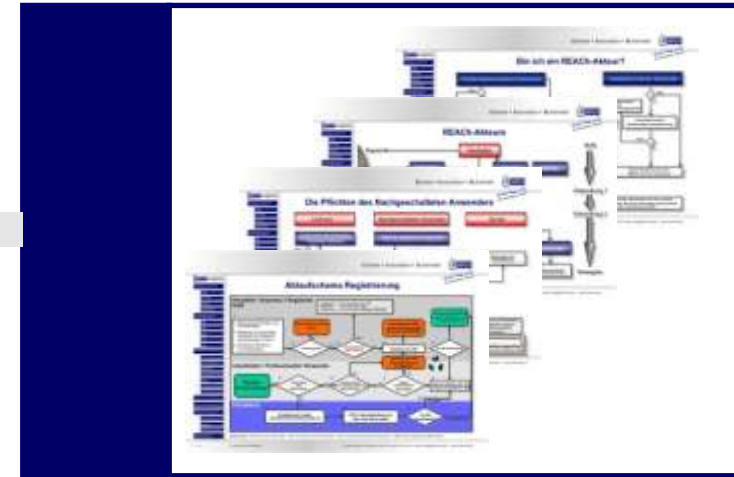
Telefon 02406 - 634 09  
Telefax 01212 - 510 17 01 77  
eMail cis@CISHerzog.de  
Internet www.cisherzog.de

## Referenzen (Auszug)

- Aksys GmbH, Standort Bielefeld
- CWS Lackfabrik GmbH & Co KG, Düren
- CWS Powder Coatings GmbH, Düren
- CWS Resins GmbH, Düren
- CWS Powder Coatings Company Blauvelt, NewYork, USA
- CWS Powder Coatings Company, Randers, Dänemark
- Kabelwerk Eupen AG, Eupen (Belgien)
- KWK Braun GmbH, Baesweiler
- NMC sa. Eynatten, Belgien
- CD-Color GmbH & Co KG, Herdecke u. Düren
- Dörken Gruppe, Herdecke
- Dörken MKS GmbH & Co KG, Herdecke
- Hartmann GmbH, Ennepetal
- Hoesch Metallurgie GmbH, Düren
- ISOLA GmbH, Düren
- vonRoll Deutschland GmbH, Standort Düren



Chemie • Innovation • Sicherheit



## Schautafeln / Plakate

Visualisierung von Gesetzen und Vorschriften

Behalten Sie den Überblick!

*Schnelle Hilfe vor Ort mit innovativen Ideen!*

## Unser Netzwerk



## Schautafeln / Plakate

“Ein Bild sagt mehr als 1000 Worte oder mehrere hundert Seiten.”

Nach diesem Motto haben wir versucht komplizierte gesetzliche Vorgaben und Vorschriften zu visualisieren.

Zur Zeit sind folgende Plakate erhältlich:

## Regelbereiche der Umweltgesetze



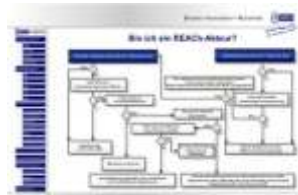
Regelbereiche der Umweltgesetzgebung

## FMEA

Beispiel FMEA Tabelle

FMEA Bewertungsschema

## REACH



Bin ich ein REACH Akteur



REACH Akteure



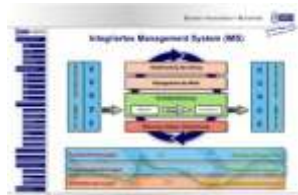
Die Pflichten des nachgeschalteten Anwenders



Ablaufschema Registrierung

Die REACH Plakate sind auch in **englisch** und **französisch** erhältlich.

## IMS (Integrated Management System)



Integriertes Management System

## Gefahrstoffe



Beispiel: **Gefahrstoffe** - Festlegung der Schutzmaßnahmen

## Risk Management



Risk Management / Integriertes Management



Risikomatrix Schnellraster Arbeitsschutz

## Ausführung

Die Plakate haben die Größe 75x50cm und sind auf Fotopapier (matt) gedruckt.

Auf Wunsch können die Tafeln mit Ihrem Logo versehen werden (oben links).

Kosten und Lieferzeit auf Anfrage.

*Schnelle Hilfe vor Ort mit innovativen Ideen!*